



El OddCast es un cliente de streaming gratuito. Esto es, no cuesta nada, pero toma un tiempo en configurarlo porque todos los parámetros los debemos configurar correctamente o nos falla el stream.

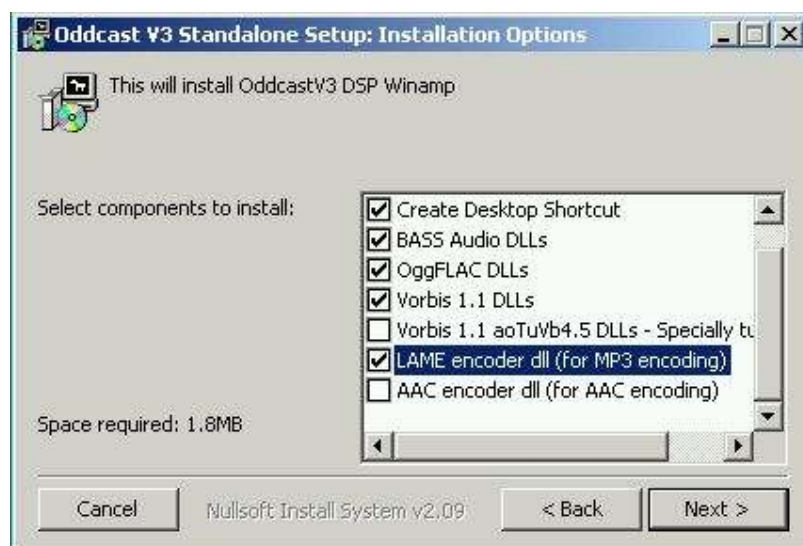
El hecho de configurarlo es fácil Software necesario:

<http://www.oddsock.org/tools/oddcastv3/>

Bajemos la versión **StandAlone**, esto es la versión que corre por sí sola, si ya tiene Winamp puede bajar la versión de Winamp.

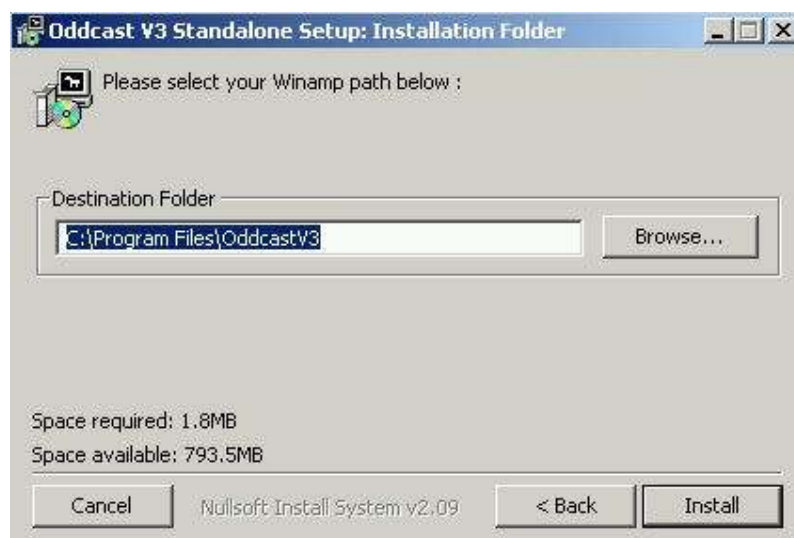
**Sistema Operativo** Windows 95, 98, NT, 2000, o XP

1- Instalar la versión standalone, cuando comencemos la instalación nos dirá:



En esta opción no debemos olvidar escoger la opción que dice: LAME Encoder esto es para finalmente instalar la DLL que permite codificar a mp3.

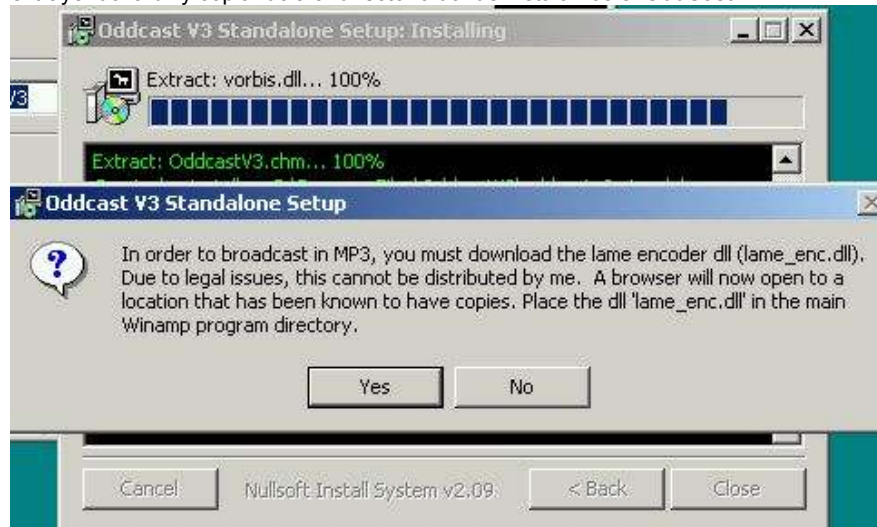
2- En la siguiente sección (al oprimir Next) nos solicitará dónde instalamos:



Escoger el lugar de instalación, y dar click en Install

3- Al acabar la instalación nos indicará que debemos bajar la DLL de lame, que ellos no distribuyen.

Eso se hace entrando al sitio Web que nos abrirá en el browser y bajando el lame encoder, extrayendo la dll y copiándola al directorio donde instalamos el OddCast.

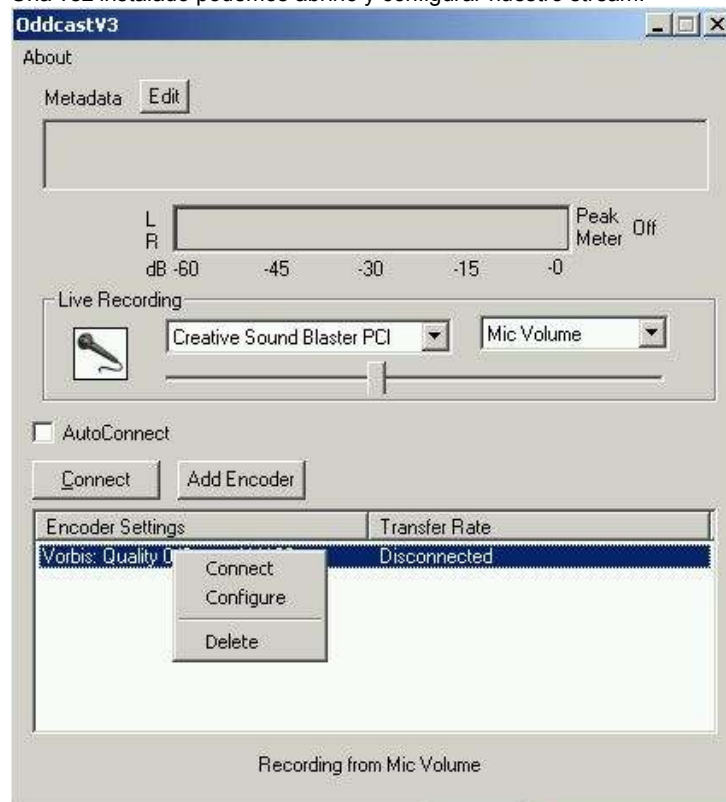


Si no podemos encontrar la dll, Bajarlo del Siguiete Link:

[LAME\\_ENC.DLL para Windows XP y w2k](#)

Esta dll deben copiarla en el mismo lugar donde instalaron el oddcast (punto 2)

Una vez instalado podemos abrirlo y configurar nuestro stream:

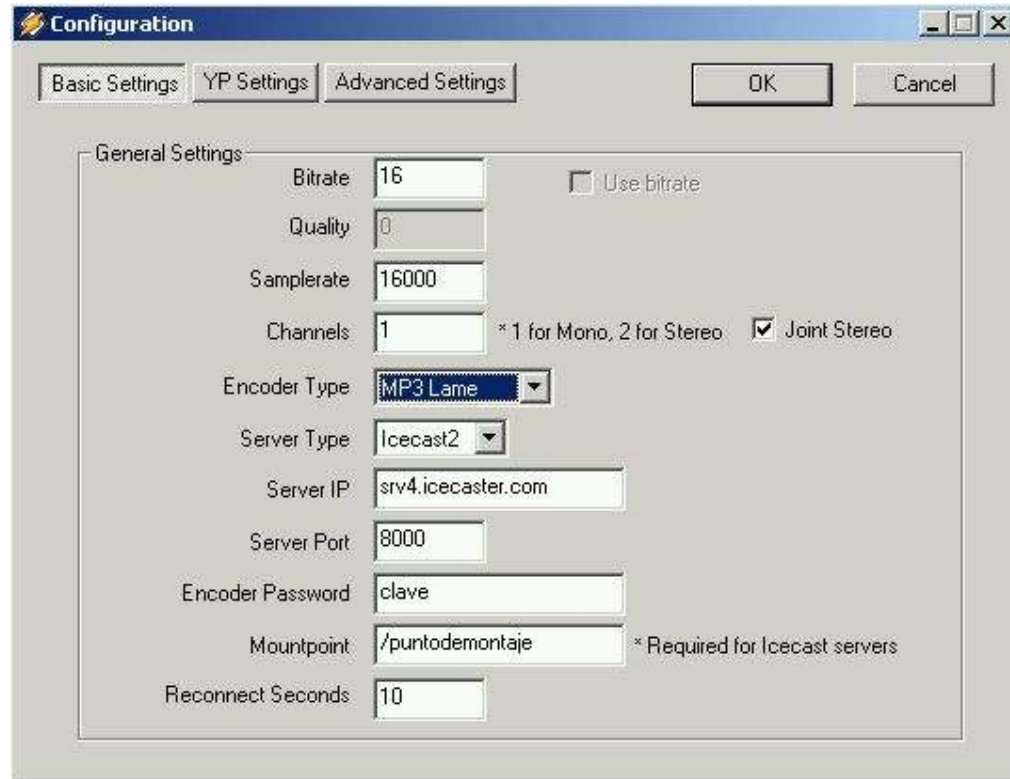


En esta ventana veremos que podemos agregar un encoder (Add Encoder) aunque mejor es reconfigurar el que está presente por defecto.



También podemos realizar autoconnect para que siempre que encendamos el oddcast se conecte o cambiar la fuente del sonido (por defecto viene en micrófono - mic) a LINE IN que es la mejor entrada. O la salida de audio si es que transmitimos desde algún programa directo desde la PC que ponga la señal en la tarjeta de audio.

Haciendo click derecho sobre el encoder vemos diferentes opciones, entremos a la que dice configure:



Aquí recomendamos se sigan exactamente la configuración que nosotros sugerimos (excepto por el mountpoint y la clave, claro está).

Comience Indicando que el Encoder type es MP3 Lame.

ATENCIÓN:

La falla más frecuente es que no bajamos el lame\_enc.dll y no lo ponemos en el mismo directorio donde instalamos OddCast, es por esto que no aparece el LAME MP3 como opción

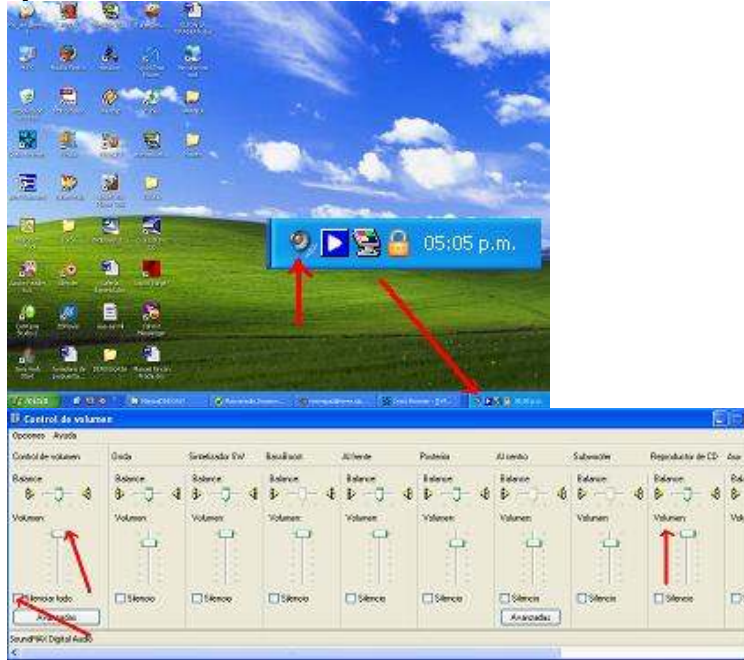
**Cambiar el bitrate a 16**  
**Samplerate a 16000**  
**Channels a 1**

Uno de los fallos fundamentales es que el bitrate, samplerate y channels deben ir al unisono, mientras más samplerate, necesitaremos de más bitrate al igual que si queremos 2 channels debemos configurar más bitrate.

**Server IP:** A la que le demos en el correo de bienvenida.  
**Server Port:** 8000 ó el que le demos en el correo de bienvenida.  
**Encoder Password:** A la que le demos en el mail de bienvenida.  
**Mountpoint:** A el que le demos en el mail de bienvenida.  
**Reconnect seconds:** A 5.

Debe fijarse que el volumen de los diferentes sonidos y reproductores NO estén en Silencio y que el nivel sea audible. Posiblemente el icono de acceso no se encuentre instalado en la barra de inicio de todos los computadores; de ser así la encuentra en: Inicio, Panel de Control, Dispositivos de Audio, o Sonido o similares. Dependiendo de la tarjeta de sonido instalada.

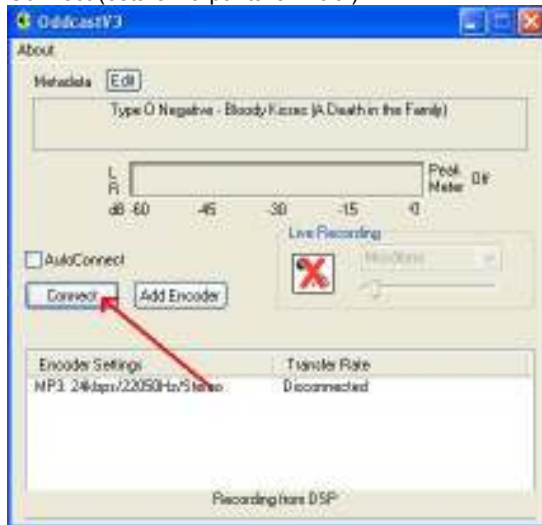
#### Ajuste del volumen:



¡Felicitaciones! Usted ya está listo para transmitir conectado a un servidor de audio. Usted puede hacerlo dando click en el botón - Connect-. Cuando se encuentre transmitiendo la línea que está sobre el botón cambiará a verde, y al estar desconectado pasará a rojo.

Transmitiendo con ODDCAST DPS:

Una vez pongamos todos los datos. Ahí podemos aceptar y proceder a oprimir en el botón de Connect (está en la pantalla inicial).



Si durante la transmisión quiere utilizar otra entrada, como por ejemplo el micrófono, haga click en el icono y seleccione la respectiva entrada.

## CONFIGURACION SI YA TIENE WINAMP

Winamp de Nullsoft [Descargar](#)

Plug-in de Oddsock Oddcast DSP para Winamp [Descargar](#) Usar 3.1.xx (No StandAlone)

Comience abriendo Winamp. De click derecho en la barra del título que se dice "Winamp" y luego sobre el menú "opciones" entonces de click sobre el menú de "preferencias". O usted puede también presionar CTRL-P en su teclado.

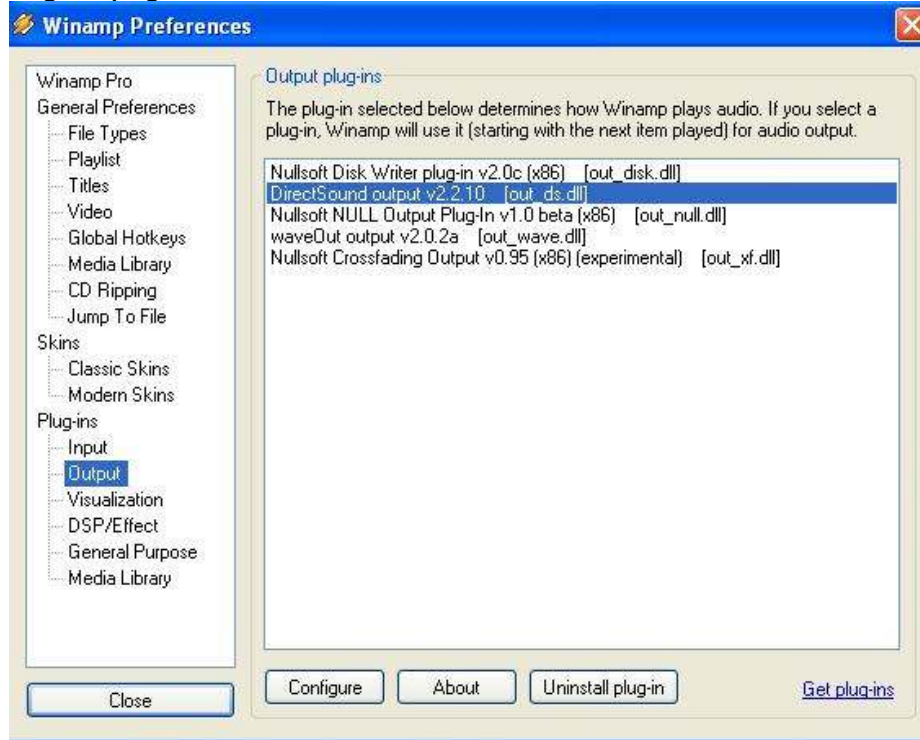
Accediendo al dialogo de preferencias de Winamp:



Paso Dos:

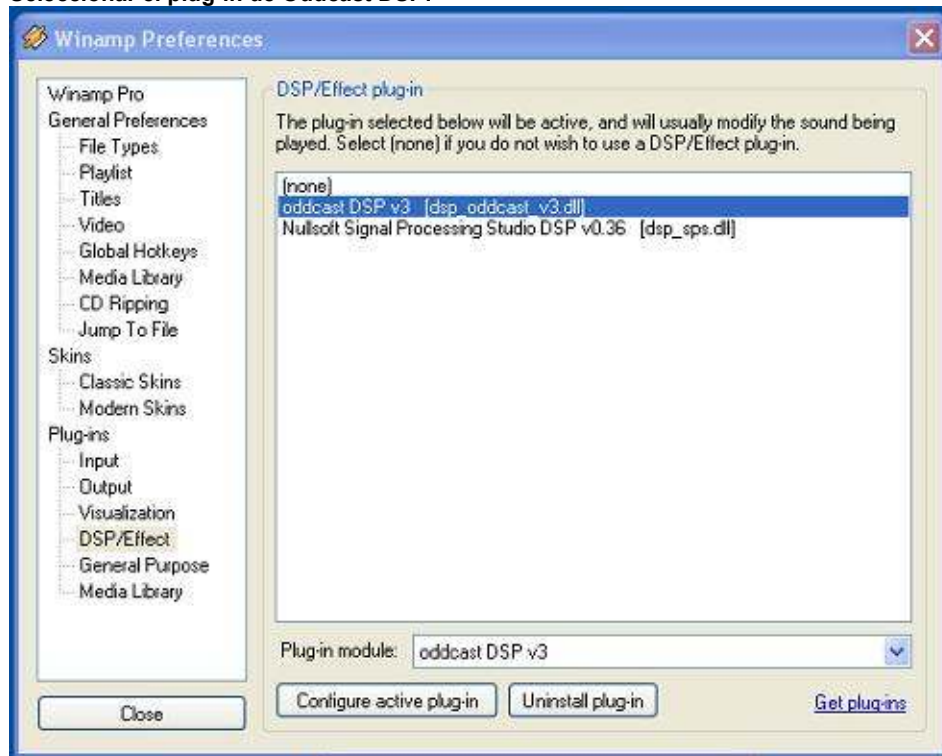
En el menú de preferencias, en "Output" bajo categoría de los plug-ins; seleccione en el lado izquierdo -> DirectSound output.

### Elegir su plug-in de la salida:

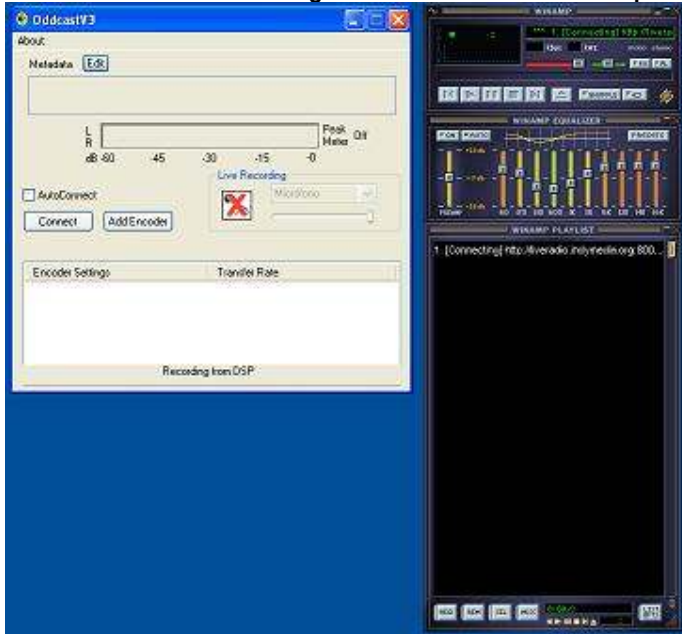


En el mismo menú de preferencias; pero en "DSP/Effect" bajo categoría de los plug-ins. Seleccione -> oddcast DSP v2. Ahora usted puede cerrar el diálogo de las preferencias. Una ventana nueva debe haberse abierto con el título de Shoutcast

### Seleccionar el plug-in de Oddcast DSP:



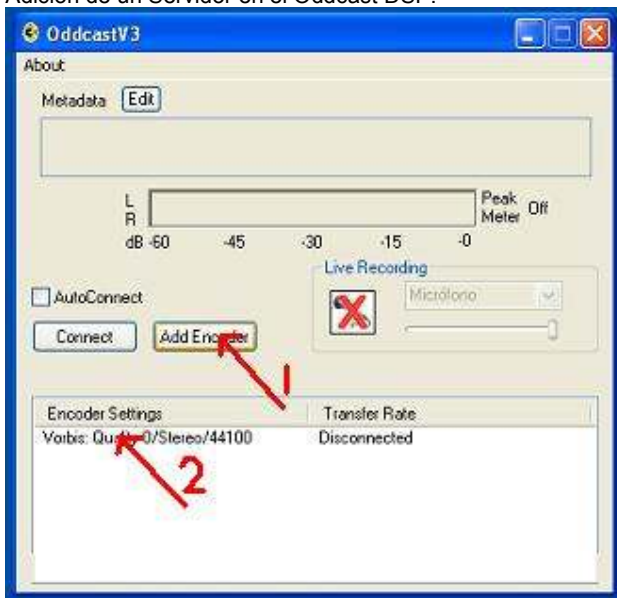
Una ventana nueva del diálogo titulada "ODDCAST DSP" aparece:



Paso cuatro:

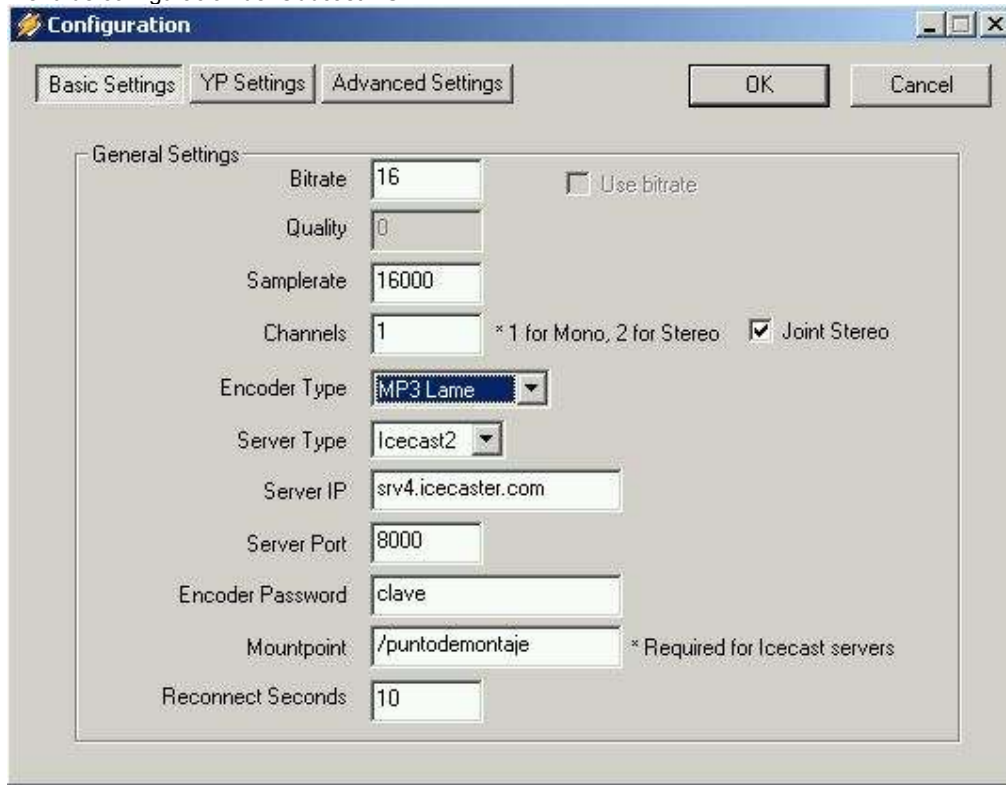
En el ODDCAST DSP (imagen anterior) de click en el botón -Add Encoder- y luego sobre el nuevo renglón creado.

Adición de un Servidor en el Oddcast DSP:



Aparecerá el menú de configuración, el cual deberá rellenar según los datos que se ven en la imagen.

Menú de configuración del Oddcast DSP:



The screenshot shows the 'Configuration' window with the 'Basic Settings' tab selected. The settings are as follows:

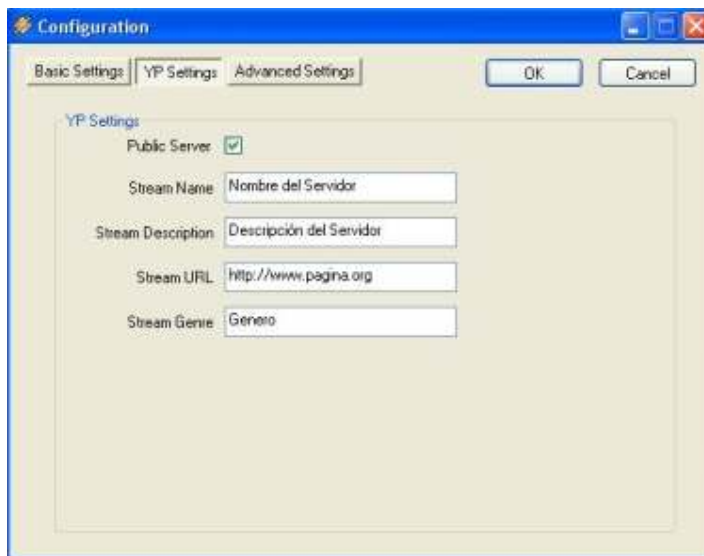
Field	Value	Notes
Bitrate	16	<input type="checkbox"/> Use bitrate
Quality	0	
Samplerate	16000	
Channels	1	* 1 for Mono, 2 for Stereo
Encoder Type	MP3 Lame	<input checked="" type="checkbox"/> Joint Stereo
Server Type	Icecast2	
Server IP	srv4.icecaster.com	
Server Port	8000	
Encoder Password	clave	
Mountpoint	/puntodemontaje	* Required for Icecast servers
Reconnect Seconds	10	

**NOTA:** Colocar los datos que recibió en el correo de Bienvenida, mirar instrucciones anteriores para esta configuración.

**(Opcional)**

En el mismo menú, en la lengüeta de -YP Settings- puede cambiar los datos para identificar la transmisión

Menú de Identificación de la Transmisión:



The screenshot shows the 'Configuration' window with the 'YP Settings' tab selected. The settings are as follows:

Field	Value
Public Server	<input checked="" type="checkbox"/>
Stream Name	Nombre del Servidor
Stream Description	Descripción del Servidor
Stream URL	http://www.pagina.org
Stream Genre	Genero



En el mismo menú, en la lengüeta de -Advance Settings- debe dejar los datos como viene por defecto.

Menú Avanzado:



**SI AÚN NO LO HA HECHO.** Por favor instale el archivo `Lame_enc.dll`  
Descárguelo desde [AQUÍ](#)

Instalación del `Lame_enc.dll`:

